

PHARM NEW DRUGS

เภสัชสนเทศและระบบคุณภาพ โรงพยาบาลนครปฐม

ฉบับที่ 3
ประจำเดือนสิงหาคม
2566



Artrofort complex[®]



Norditropin Nordiflex[®]



Goofice[®]

ARTROFORT[®] Complex

ชื่อสามัญทางยา

Crystalline Glucosamine Sulfate and Chondroitin sulfate

รูปแบบ

ซองละลายน้ำ

คุณสมบัติทางเภสัชวิทยา

กลุ่มยา M05 X : Disease Modifying Osteoarthritis Drug (DMOAD) หรือ Symptomatic slow-acting drugs for osteoarthritis (SYSADOA)

Crystalline Glucosamine Sulfate 942 mg
เทียบเท่ากับ Glucosamine Sulfate 750 mg
ในเกลือ NaCl 192 mg

Chondroitin sulfate 600 mg



Mechanism of action: Chondroitin(1-5) and Glucosamine(1-3)

- | | | | | |
|---|---|--|---|-------------------|
| 1. Anabolic effects :
กระตุ้นการสร้าง
glycosaminoglycans
และ proteoglycans | 2. Anti-catabolic effect
ครอบคลุมทั้ง
chondrocytes และ
synovial membrane | 3. Anti-inflammatory effect :
ยับยั้ง catabolic
enzymes และ
pro-inflammatory
mediators | 4. Anti-resorptive effect in subchondral bone | 5. Anti-apoptosis |
|---|---|--|---|-------------------|

เภสัชจลนศาสตร์

- **Glucosamine sulfate** → Bioavailability : 26%
Half life : 68 ชั่วโมง
ขับออกทางอุจจาระ (11%), ปัสสาวะ (10%)
และทางปอดในรูป CO₂
- **Chondroitin sulfate** → Bioavailability : 15-24%
Half life : 5-15 ชั่วโมง
ขับออกทางปัสสาวะ

ข้อบ่งใช้

รักษาอาการข้อเสื่อมทุกชนิด เช่น Osteoarthritis



วิธีบริหารยา

รับประทานครั้งละ 1 ซอง วันละ 2 ครั้ง
ก่อนอาหารประมาณ 15 นาที
(เพื่อเพิ่มการดูดซึมยา)

ข้อห้ามใช้

- ⚠ **ระวัง** ในผู้ที่ไวต่อสาร Glucosamine, Chondroitin ผู้ที่แพ้ **ฟรุคโตส** ไม่ควรใช้
- ❌ เนื่องจากมี sorbitol เป็นสารช่วย

อาการไม่พึงประสงค์

อาการข้างเคียงน้อย เพราะเป็นสารที่มีอยู่ในร่างกายคนตามธรรมชาติ



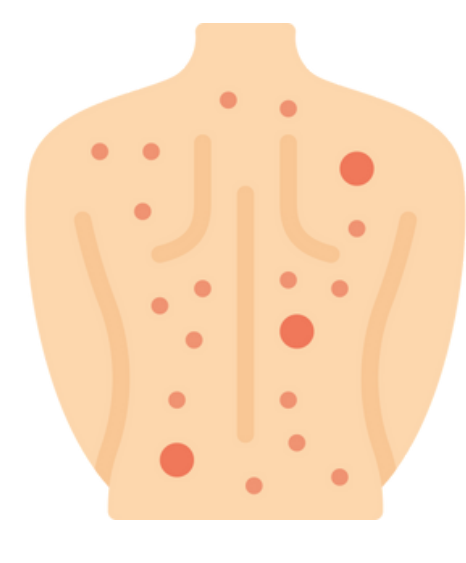
ปวดท้อง



ท้องผูก
ถ่ายเหลว



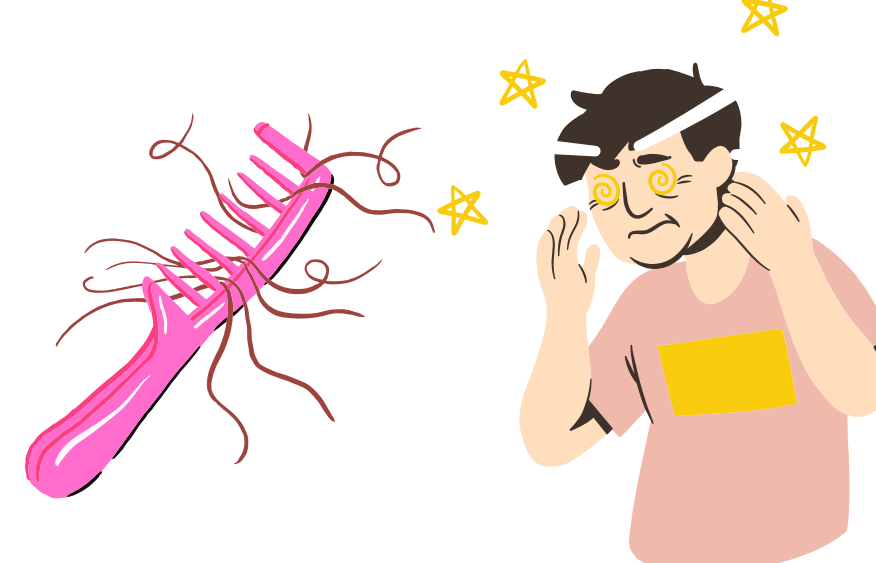
คลื่นไส้
อาเจียน



ผื่นแดง
ผื่นคัน



ปวดศีรษะ



มึนงง การมองเห็น
ผิดปกติ

พบบ่อย (~15%)

พบน้อย

พบน้อยมาก

การเก็บรักษา

- เก็บในที่อุณหภูมิต่ำกว่า 30 °C และในภาชนะป้องกันแสงและความชื้น
- อายุยา (Shelf Life) : 3 ปี °

การเบิกจ่าย ยานอกบัญชียาหลักแห่งชาติ **ชำระเงิน***** คือ ชำระเงินทุกสิทธิ์ ยกเว้น สิทธิ์เบิกได้จ่ายตรง ไม่ต้องชำระเงิน

- 1.เฉพาะพ.Ortho,โรคข้อ,เวชกรรมฟื้นฟู
- 2.ไม่ต้องมีใบกำกับการใช้ยา
- 3.ไม่จำกัดอายุ ขึ้นกับดุลพินิจแพทย์ แพทย์บันทึกรายละเอียดการใช้เอง
- 4.จำกัดจ่ายไม่เกิน 12 wk ต่อครั้ง



Norditropin Nordiflex®



รูปแบบยา

สารละลายสำหรับฉีดบรรจุในปากกาชนิดพร้อมใช้

ชื่อสามัญทางยา

Somatropin

ความแรง

10 mg/1.5 ml บรรจุ 1.5 ml

กลุ่มยาทางเภสัชวิทยา

Growth hormone

ข้อบ่งใช้และขนาดการใช้ยา

Dose in pediatric

- Growth hormone insufficiency : 0.025-0.035 mg/kg/day
- Turner syndrome : 0.045-0.067 mg/kg/day
- Chronic renal disease : 0.05 mg/kg/day
- Small for Gestational Age(SGA) : 0.035 mg/kg/day

Dose in Adult

- In patients with childhood onset GHD, the recommended dose to restart is 0.2–0.5 mg/day
- In patients with adult onset GHD, it is recommended to start treatment with a low dose: 0.1–0.3 mg/day.

อาการไม่พึงประสงค์

บวมน้ำตาม
ปลายมือ-เท้า

ชาปลายมือ-เท้า



ปวดตามข้อ

ปวดศีรษะ

ข้อห้ามใช้-ข้อควรระวัง

- แนะนำให้ตรวจวัดระดับอินซูลินและระดับกลูโคสในเลือดหลังอดอาหาร ก่อนที่จะเริ่มการรักษา ในผู้ป่วยที่มีความเสี่ยงสูงต่อการเป็นโรคเบาหวาน
- การเจริญเติบโตอย่างรวดเร็ว อาจทำให้เด็กมีภาวะกระดูกสันหลังคดได้ ควรมีการติดตามอาการแสดงของภาวะกระดูกสันหลังคดในระหว่างการรักษา

หญิงตั้งครรภ์-ให้นมบุตร

- **ไม่แนะนำ** ให้ใช้ผลิตภัณฑ์ที่มีส่วนประกอบของโซมาโทรปินในระหว่างการตั้งครรภ์และในสตรีวัยเจริญพันธุ์ที่ไม่ได้คุมกำเนิด
- **ควรใช้ความระมัดระวัง** เมื่อต้องใช้ผลิตภัณฑ์ที่มีส่วนประกอบของโซมาโทรปินในสตรีที่ให้นมบุตร



วิธีการใช้ยา

แนะนำให้ฉีดยาเข้าใต้ผิวหนังทุกวันในตอนเย็น และควรเปลี่ยนตำแหน่งที่ฉีดยาไปเรื่อย ๆ

เพื่อป้องกันไม่ให้ผิวหนังบริเวณที่ฉีดยาเกิดรอยนูน (Lipoatrophy)

Drug interaction

การรักษาร่วมโดยการให้ **กลูโคคอร์ติคอยด์** ยับยั้งผลในการกระตุ้นการเจริญเติบโตของผู้ป่วยที่ขาด ACTH ควรได้รับการรักษาทดแทนด้วยกลูโคคอร์ติคอยด์ โดยปรับขนาดด้วยความระมัดระวัง เพื่อหลีกเลี่ยงผลยับยั้งการเจริญเติบโตใด ๆ

ความคงตัว

หลังเปิดใช้ครั้งแรก

ที่อุณหภูมิ	ความคงตัว
2 – 8 °C	4 สัปดาห์
น้อยกว่า 20 °C	3 สัปดาห์
น้อยกว่า 30 °C	2 สัปดาห์

การเบิกจ่าย

- ยานอกบัญชียาหลักแห่งชาติ ชำระเงิน*** คือ ชำระเงินทุกสิทธิ์ ยกเว้น สิทธิ์เบิกได้จ่ายตรง ไม่ต้องชำระเงิน
- ยานับถือเฉพาะแพทย์



Goofice®

ชื่อสามัญทางยา

Elobixibat

กลุ่มยาทางเภสัชวิทยา

Laxative(Chronic constipation)

ความแรง

5 mg

รูปแบบยา

Flim-coated tablet

ข้อบ่งใช้

รักษาอาการท้องผูกเรื้อรัง(ยกเว้นอาการท้องผูกเป็นอาการแสดงที่มีสาเหตุมาจากโรคอื่นๆ)

วิธีใช้ยา

เริ่ม 10 mg วันละครั้ง ก่อนอาหาร

อาการไม่พึงประสงค์



ปวดท้อง



ท้องเสีย



คลื่นไส้

ข้อห้ามใช้-ข้อควรระวัง

- ผู้ป่วยที่เป็นลำไส้อุดตัน
- ผู้ป่วยที่เป็นท่อน้ำดีอุดตัน

การเก็บรักษา

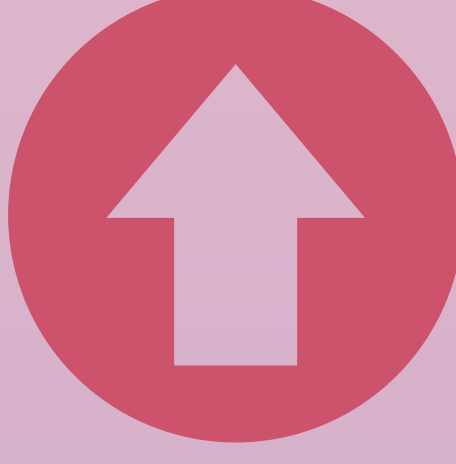
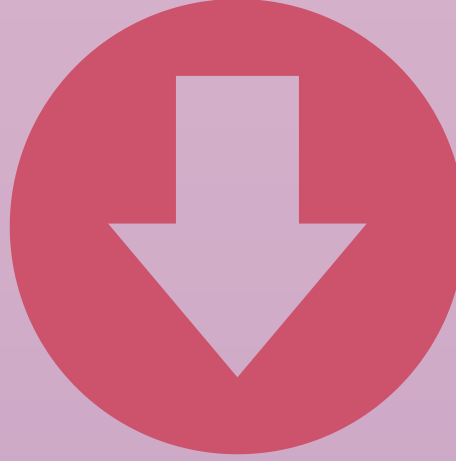
- เก็บในที่อุณหภูมิต่ำกว่า 30°C ในภาชนะป้องกันความชื้น
- อายุยา (Shelf Life) : 3 ปี



ไม่แนะนำในหญิงตั้งครรภ์และหญิงให้นมบุตร



Drug interactions

ระดับยาในพลาสมา	กลไก
 <p>เพิ่มขึ้น</p> <ul style="list-style-type: none"> • Digoxin, Dabigatran Etexilate และ Methanesulfonate 	elobixibat เป็น P-gp inhibitor
 <p>ลดลง</p> <ul style="list-style-type: none"> • Midazolam 	ไม่ทราบชัดเจน
 <p>ถูกรบกวน (interfere)</p> <ul style="list-style-type: none"> • ยากลุ่ม bile acid preparations อื่นๆ เช่น Ursodeoxycholic acid และ Chenodeoxycholic acid 	bile and acid reabsorption



การเบิกจ่าย

- ยานอกบัญชียาหลักแห่งชาติ ชำระเงิน*** คือ ชำระเงินทุกสิทธิ์ ยกเว้น สิทธิ์เบิกได้ง่ายตรง ไม่ต้องชำระเงิน
- ยาบันทึกเฉพาะแพทย์

