

# โครงการ

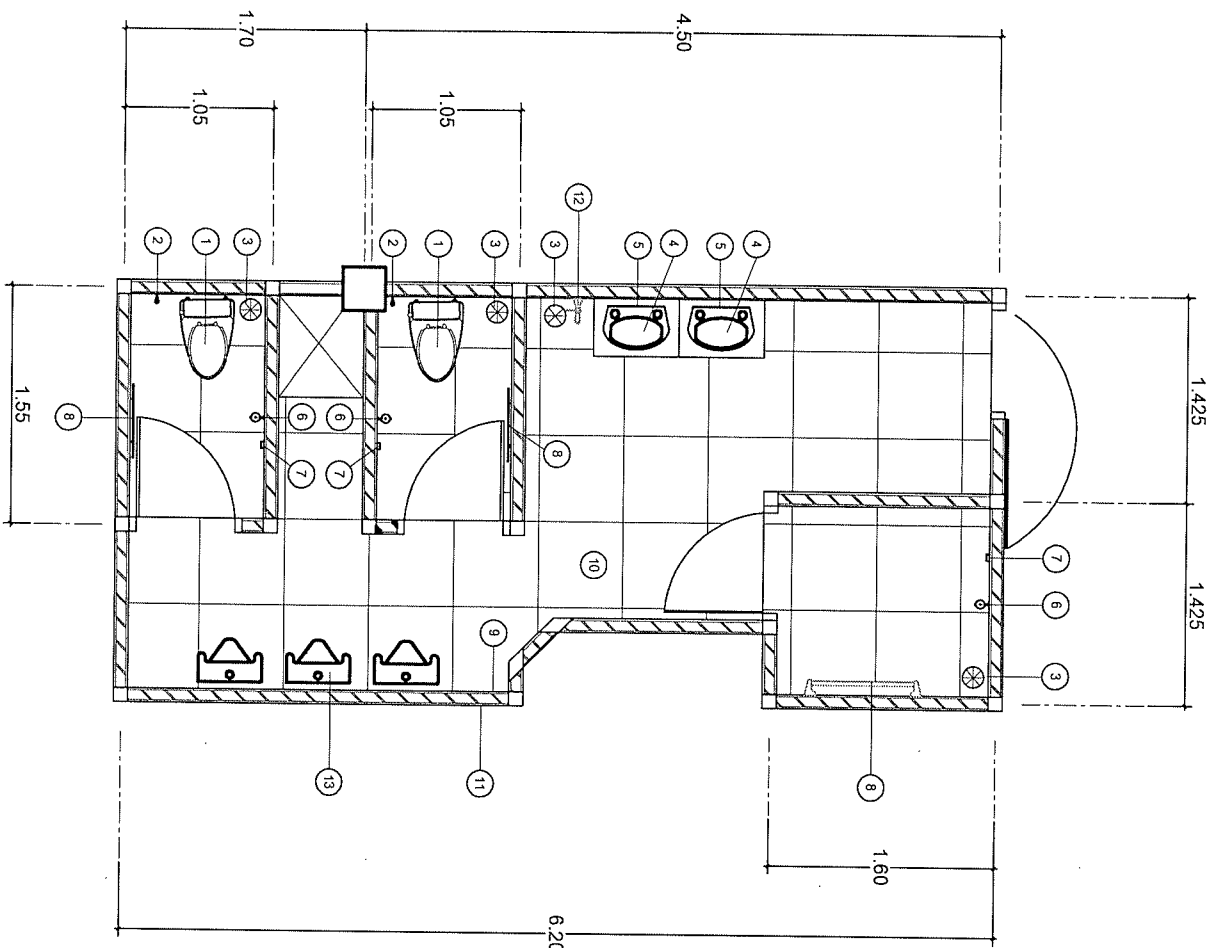
ปรับปรุงหอผู้ป่วยระบบชั้นสูงคนไข้และพิเศษรวม.

( อาคารทวารวดี ชั้น 5 )

.....โครงการ พว.๖๖๖  
.....โครงการ พว.๖๖๖  
.....โครงการ พว.๖๖๖

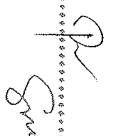






## รายการประกอบแบบห้องน้ำ - ห้องส้วม ( ชาย )

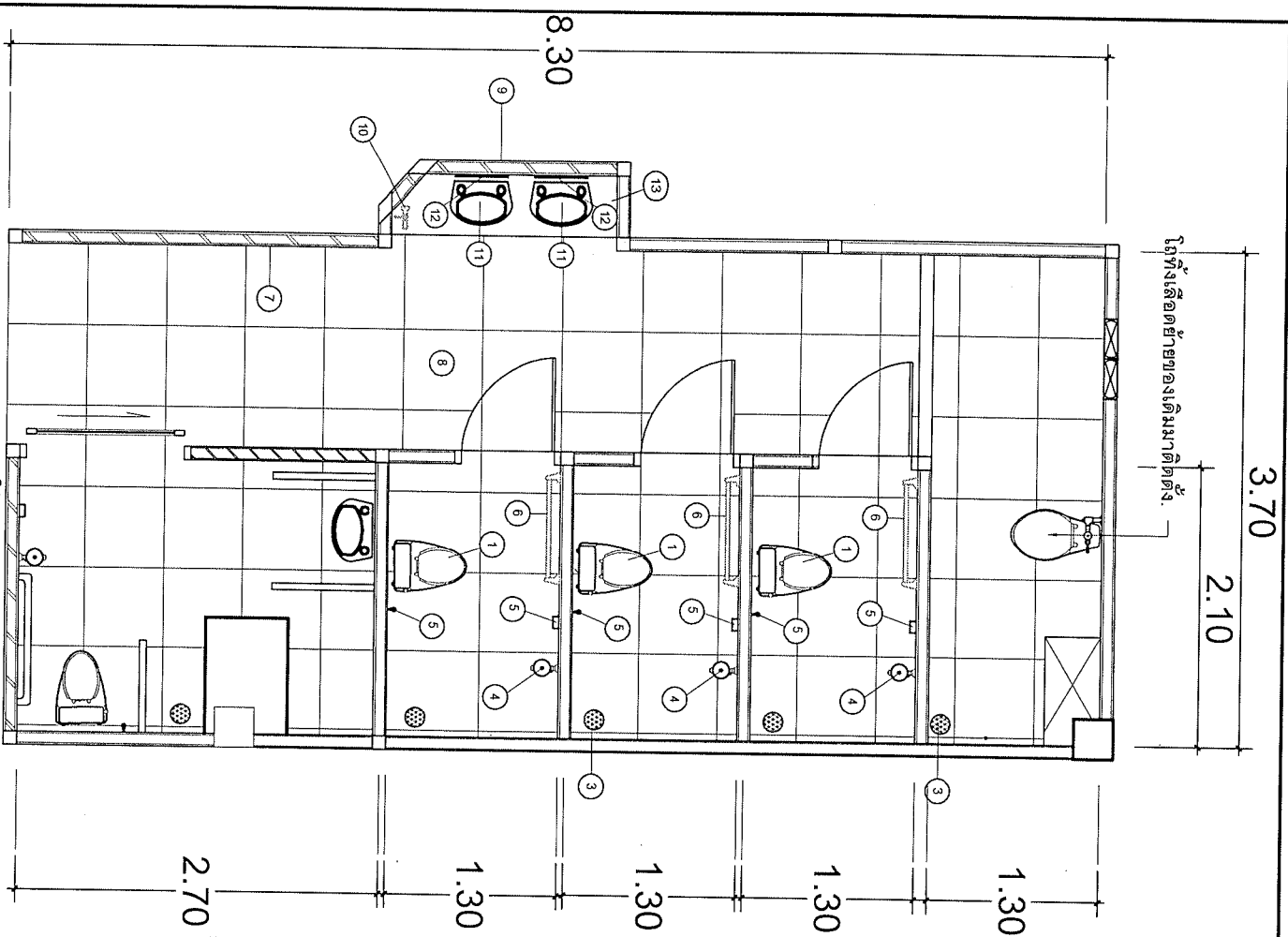
สัญลักษณ์	รายการสุขภัณฑ์	ระดับความสูงจากพื้น	ยี่ห้อ รุ่น สี	หมายเหตุ
1	โถล้างแบบนั่งราบ แบบมีหม้อน้ำ	-	CO - SC652	หรือเทียบเท่า
2	สายฉีดชำระ	0.60	CO - CT666N	หรือเทียบเท่า
3	ตะแกรงดักกลิ่น Ø 3 นิ้ว.	-	-	-
4	อ่างล้างหน้า + ก๊อกน้ำ ( พร้อมอุปกรณ์ติดตั้ง )	0.80	CO - CT666N	หรือเทียบเท่า
5	กระจกเงาติดผนัง ขนาด 45 x 60 ซม.	1.00	-	-
6	ฝักบัวพร้อมสายฝักบัวชนิดอ่อน	1.80	-	-
7	ที่วางสบู่พลาสติกฝังผนัง	1.00	-	-
8	ราวแขวนผ้าและตะตึงติดผนัง	1.60	-	-
9	กระเบื้องแกรนิตโต้ปูผนัง ขนาด 60 x 60 ซม.	ผนังฝ้าเพดาน	-	-
10	กระเบื้องแกรนิตโต้ปูพื้น ขนาด 60 x 60 ซม.	-	-	-
11	ผนังก่ออิฐมวลเบา	2.50	-	-
12	ก๊อกน้ำล้างพื้น	0.55	-	-
13	โถีตลภาวะชาย	0.60	CO - C3010	หรือเทียบเท่า

  
 วิศวกร  
 ปรึกษา  
 ปรึกษา  
 ปรึกษา

## แบบขยายห้องน้ำ - ห้องส้วม ( ชาย )

มาตราส่วน 1:200

โครงการ		ปรับปรุงห้องน้ำประชาชนสังคมและพิเศษรวม		มาตราส่วน
แบบแสดง	สถานที่	โรงพยาบาลนครปฐม อาคารพลาซาดิ ชั้น 5	1:200	
แบบขยายห้องน้ำ - ห้องส้วม ( ชาย )	เขียนแบบ	นายศักดิ์ สว่างใจ	3	จำนวน
	ตรวจสอบ		27	



## รายการประกอบแบบห้องน้ำ - ห้องส้วม (หญิง)

สัญลักษณ์	รายการวัสดุภัณฑ์	ระดับความสูงจากพื้น	ยี่ห้อ-รุ่น-สี	หมายเหตุ
1	โถสวมแบบนั่งราบ แบบมีหม้อน้ำ	-	CO - SC652	หรือเทียบเท่า
2	สายฉีดชำระ	0.60	CO - CO517	หรือเทียบเท่า
3	ตะแกรงดักกลิ่น Ø 3 นิ้ว.	-	-	-
4	ฝักบัวพร้อมสายฝักบัวชนิดอ่อน	1.80	-	-
5	ที่วางสบู่ทรงสามเหลี่ยม	1.00	-	-
6	ราวแขวนผ้าและตะันเสยติดผนัง	1.60	-	-
7	กระเบื้องแกรนิตโต้ปูผนัง ขนาด 60 x 60 ซม.	ผนังาเพดาน	-	-
8	กระเบื้องแกรนิตโต้ปูพื้น ขนาด 60 x 60 ซม.	-	-	-
9	ผนังก่ออิฐมวลเบา	2.50	-	-
10	ก๊อคน้ำล้างพื้น	0.55	-	-
11	อ่างล้างหน้าแบบวางบนเคาน์เตอร์	0.80	CO - CO517	หรือเทียบเท่า
12	กระจกเงาส่องหน้าแบบติดผนัง	0.55	-	-
13	เคาน์เตอร์อ่างล้างหน้า TOP ปูแผ่นแกรนิตสีดำ	0.80	-	-

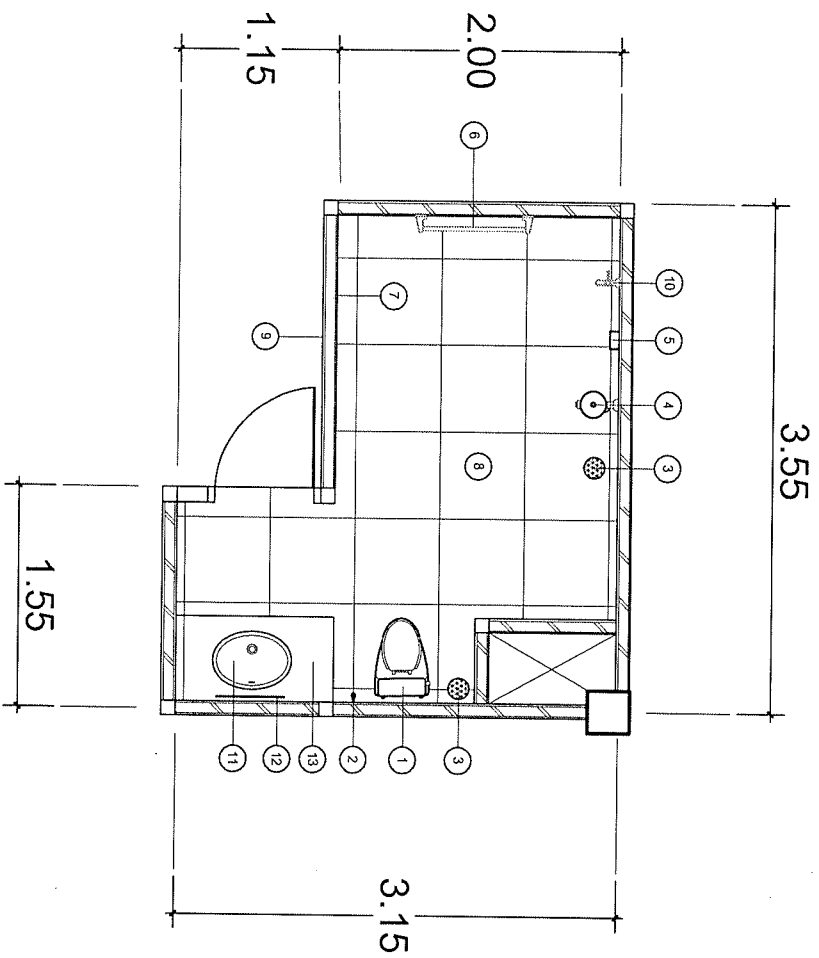
วิศวกร  
  
 วิศวกร  
 วิศวกร  
 วิศวกร

## แบบขยายของน้ำ - ห้องส้วม (หญิง)

มาตราส่วน 1:200

โครงการ	ปรับปรุงห้องผู้โดยสารชั้นสองและพิเศษรวม			มาตราส่วน	1:200
แบบแสดง	สถานที่	โรงพยาบาลนครปฐม อาคารทวารวดี ชั้น 5	จำนวน	4	
แบบขยายของน้ำ - ห้องส้วม (หญิง)	เขียนแบบ	นายเศกสันต์ สว่างไร่	ตรวจสอบ	27	

## รายการประกอบแบบห้องน้ำ - ห้องส้วม (หญิง)

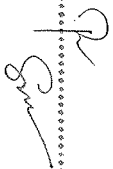


สัญลักษณ์	รายการวัสดุภัณฑ์	ระดับความสูงจากพื้น	ยี่ห้อ-รุ่น-สี	หมายเหตุ
1	โถ้ววมแบบนั่งราบ แบบมีฝ่อน้ำ	-	CO - SC652	หรือเทียบเท่า
2	สายฉีดชำระ	0.60	CO - CO517	หรือเทียบเท่า
3	ตะแกรงตกหิน $\varnothing$ 3 นิ้ว.	-	-	-
4	ฝักบัวพร้อมสายฝักบัวชนิดอ่อน	1.80	-	-
5	ที่วางสบู่เซรามิคฝักฝาง	1.00	-	-
6	ราวแขวนผ้าแสดงนลตยติดผนัง	1.60	-	-
7	กระเบื้องแกรนิตโต้ปูผนัง ขนาด 60 x 60 ซม.	ผนังทั้งหมด	-	-
8	กระเบื้องแกรนิตโต้ปูพื้น ขนาด 60 x 60 ซม.	-	-	-
9	ผนังก่ออิฐมวลเบา	-	-	-
10	ก๊อกน้ำล้างพื้น	0.55	-	-
11	อ่างล้างหน้าแบบวางบนเคาน์เตอร์	0.80	CO - CO517	หรือเทียบเท่า
12	กระจกเงาส่องหน้าแบบติดผนัง	0.55	-	-
13	เคาน์เตอร์อ่างล้างหน้า TOP ปูแผ่นแกรนิตสีดำ	0.80	-	-

## แบบขยายห้องน้ำ - ห้องส้วม ( ห้องพักพยาบาล )

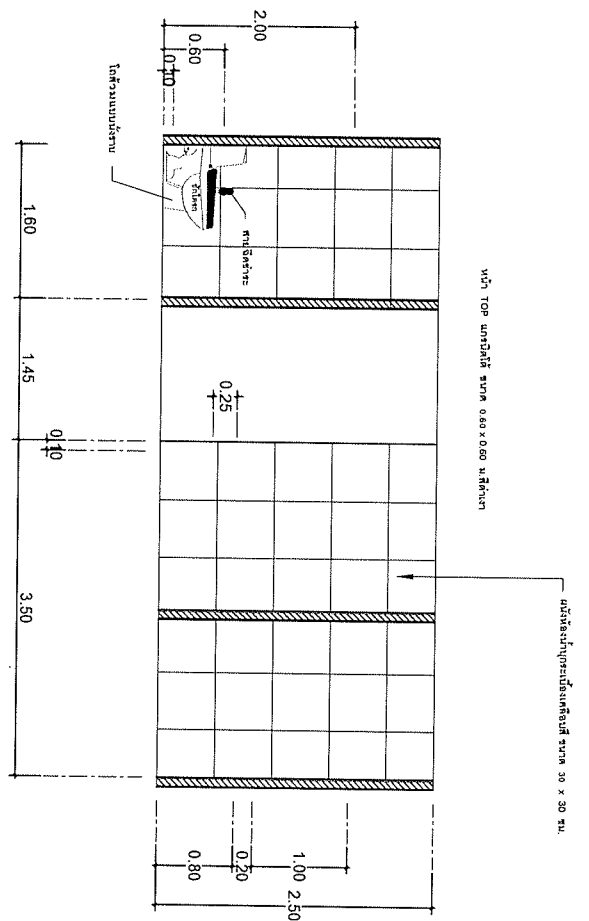
ขนาดฐาน

1:200

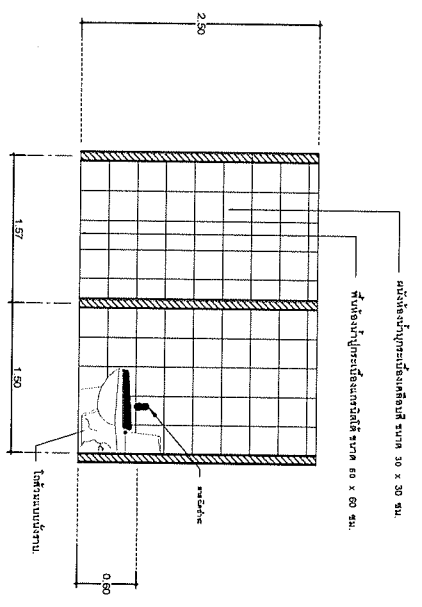
  
 ปรึกษาการ  
 .....กรรมการ  
 .....กรรมการ

โครงการ	ปรับปรุงห้องผู้ป่วยระยะกั้นสังคมและพิศุขรวม			มาตรฐาน 1:200
แบบแสดง	สถานที่	โรงพยาบาลนครปฐม อาคารตรวจโรค ชั้น 5	จำนวน	5
แบบขยายห้องน้ำ - ห้องส้วม ( ห้องพักพยาบาล )	เขียนแบบ	นายเศกสิทธิ์ สร้างใจ	หน้า	27
	ตรวจสอบ			

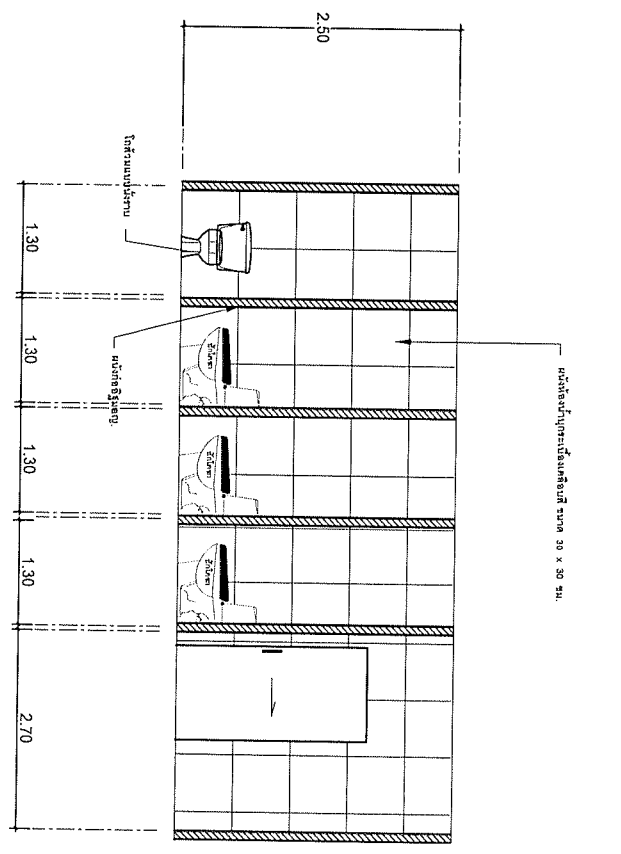




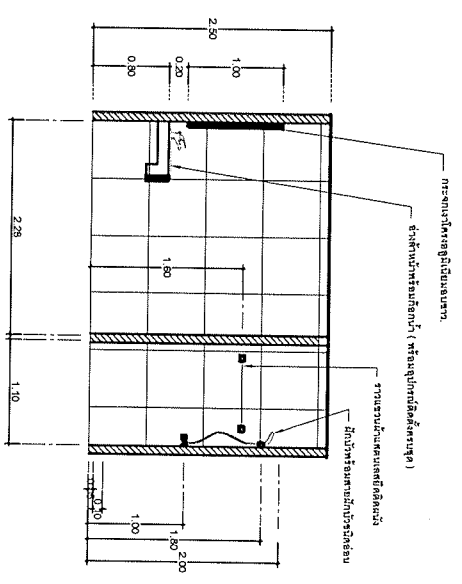
รูปด้าน C  
ขนาดทาบ  
1:500



รูปด้าน A  
ขนาดทาบ  
1:500



รูปด้าน D  
ขนาดทาบ  
1:500



รูปด้าน B  
ขนาดทาบ  
1:500

นางสาว ปวีณา ธรรมสาร  
กรรมการ

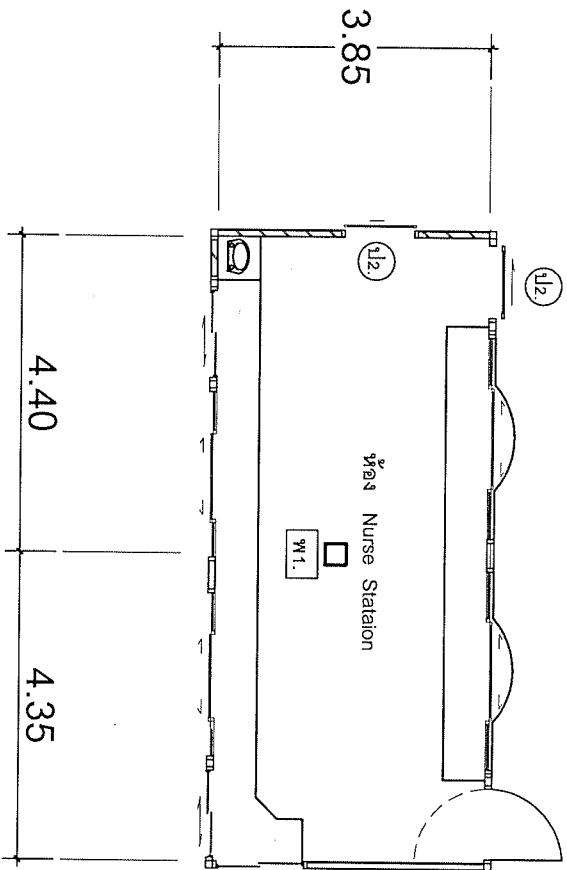
กรรมการ

โครงการ		ปรับปรุงห้องปฏิบัติการ ชั้น 5 (อาคารพาราจาด)		มาตรฐาน
แบบแสดง	รูปตัด A, รูปตัด B, รูปตัด C, รูปตัด D	สถานที่	โรงพยาบาลจุฬาลงกรณ์ อาคารพาราจาด ชั้น 5	จำนวน
		เขียนแบบ	นายศักดิ์ชัย ศรีวัง	7
		ตรวจสอบ		27





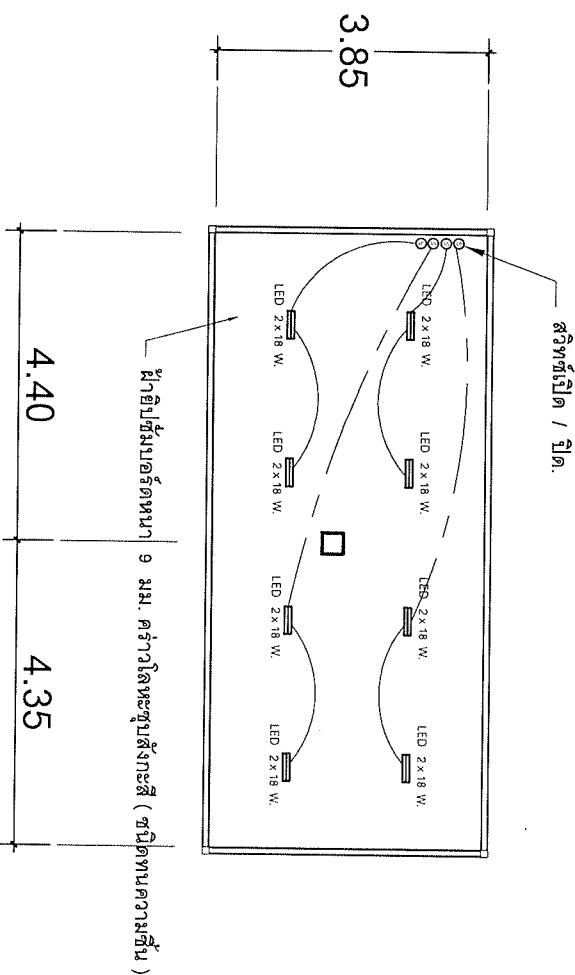




### แปลนห้อง Nurse Station

มาตราส่วน

1:100



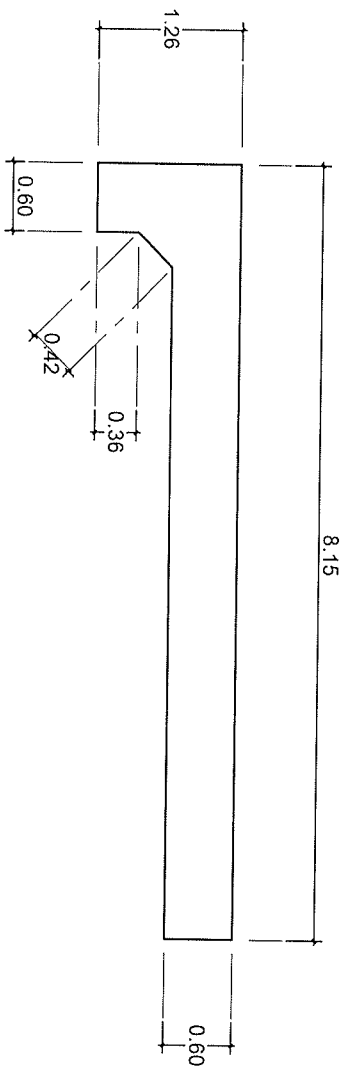
### ระบบงานไฟฟ้าห้อง Nurse Station

มาตราส่วน

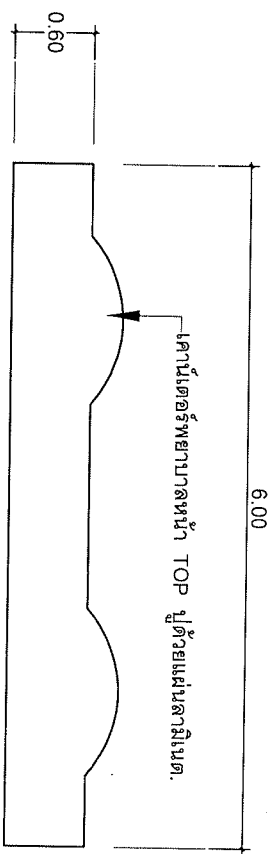
1:100

.....กรรมการ  
 .....กรรมการ  
 .....กรรมการ

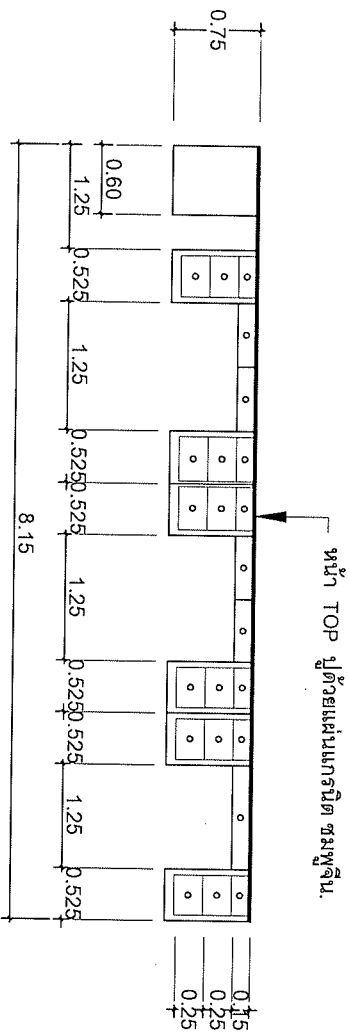
โครงการ		ปรับปรุงผู้ปฏิบัติงานสังคมและพิเศษรวม		มาตราส่วน	1:100
แบบแปลน		สถานที่	โรงพยาบาลนครปฐม อาคารพลาซาดิ ชั้น 5	จำนวน	10
งานระบบไฟฟ้าห้อง Nurse Station		เขียนแบบ	นายศักดิ์สันต์ สร้างรุ่ง	ตรวจสอบ	27



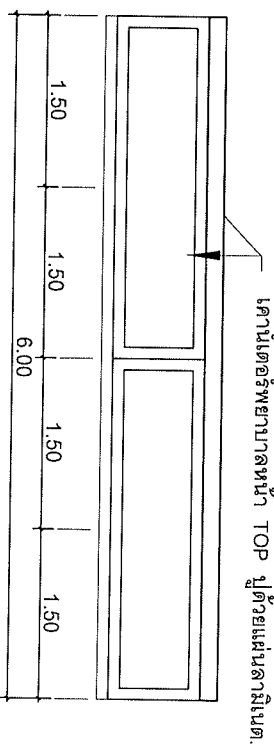
แปลนเคาน์เตอร์ทำงานห้อง Nurse Station  
มาตราส่วน 1:300



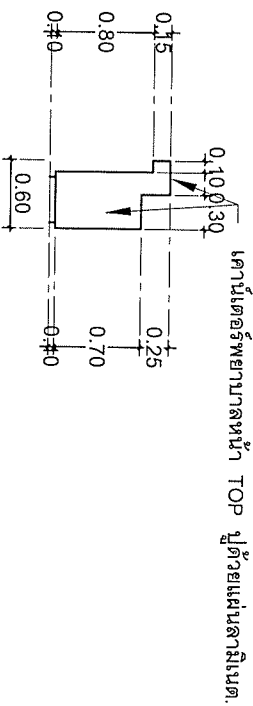
แปลนเคาน์เตอร์พยาบาลห้อง Nurse Station  
มาตราส่วน 1:300



รูปด้านเคาน์เตอร์ทำงานห้อง Nurse Station  
มาตราส่วน 1:300



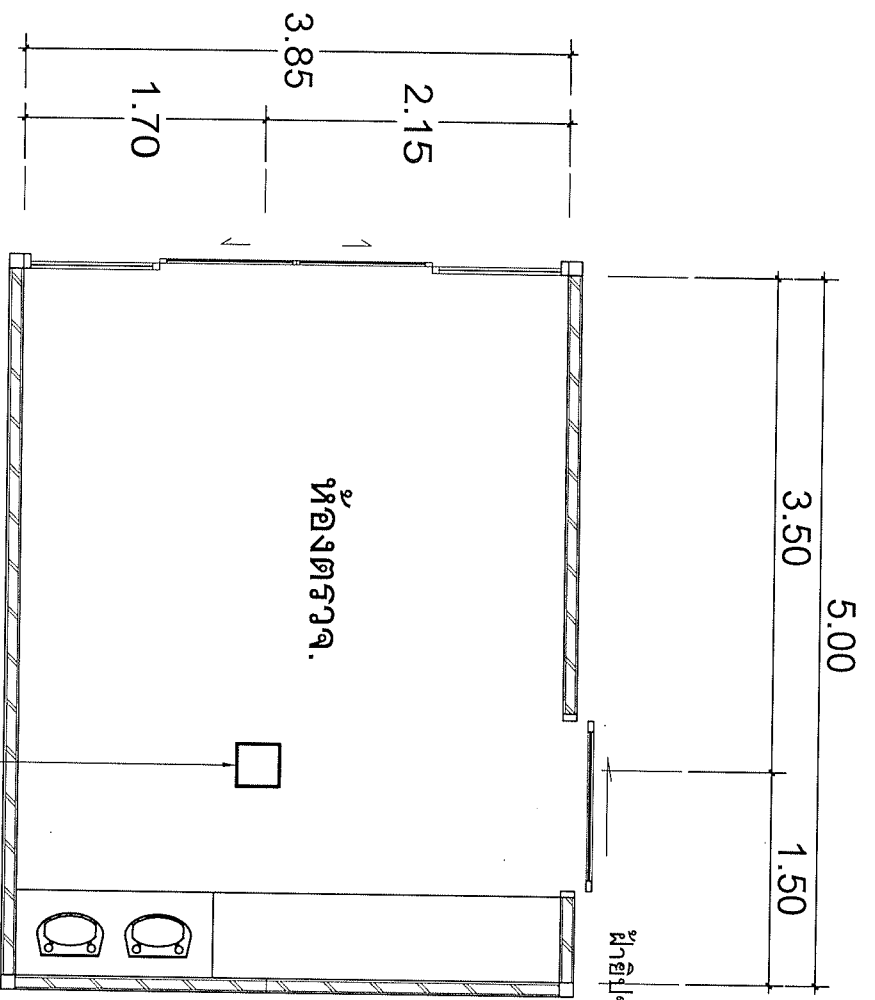
รูปด้านหน้าเคาน์เตอร์พยาบาลห้อง Nurse Station  
มาตราส่วน 1:300



รูปด้านข้างเคาน์เตอร์ทำงานห้อง Nurse Station  
มาตราส่วน 1:300

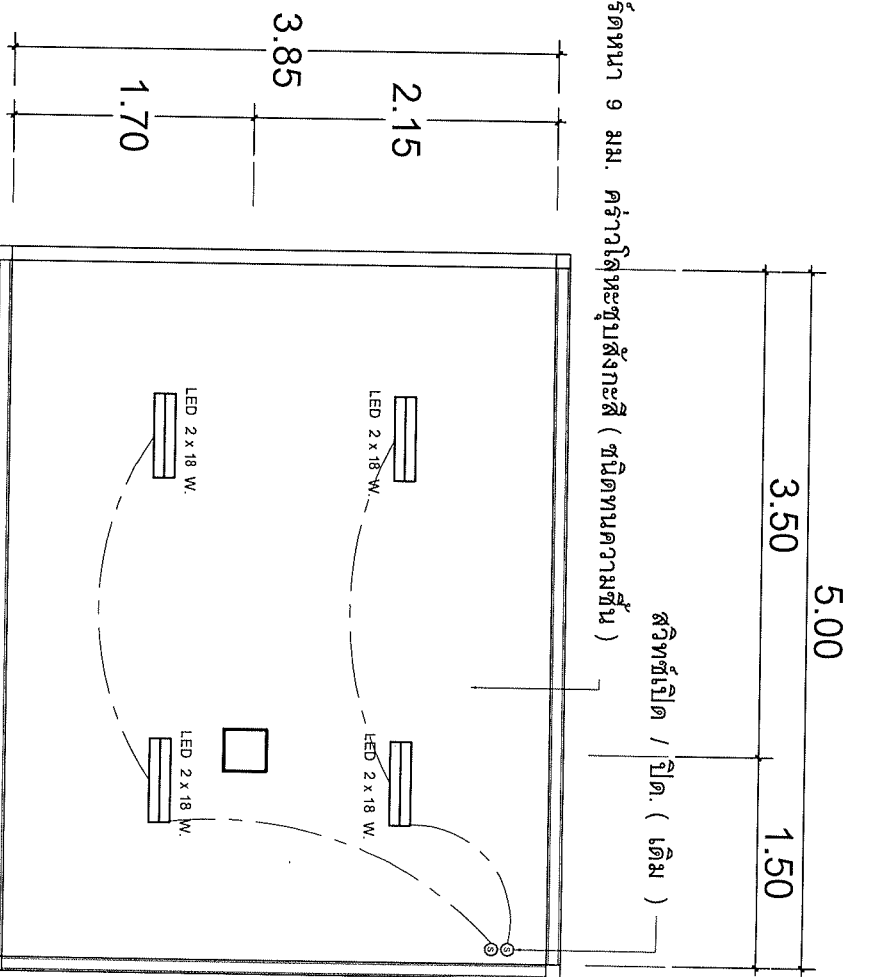
.....  
 ธีระ ทัต ..... ประธานกรรมการ  
 ..... กรรมการ  
 ..... กรรมการ

โครงการ		ปรับปรุงห้องผู้ป่วยระดับสูงและพิเศษรวม		มาตราส่วน	1:300
แบบตง	สถานที่	โรงพยาบาลนครปฐม	อาคารทวารวดี ชั้น 5	แผ่นที่	11
ชื่อยาน์เตอร์พยาบาล	เขียนแบบ	ดร.จตุรนต์	นายเศกสันต์ ศรีรุ่งโร	วันที่	27



กระบี่ห้องเคลื่อนสี่เหลี่ยม - เสา ขนาด 30 x 60 ซม.

**แปลนห้องตรางว.**  
มาตราส่วน 1:200

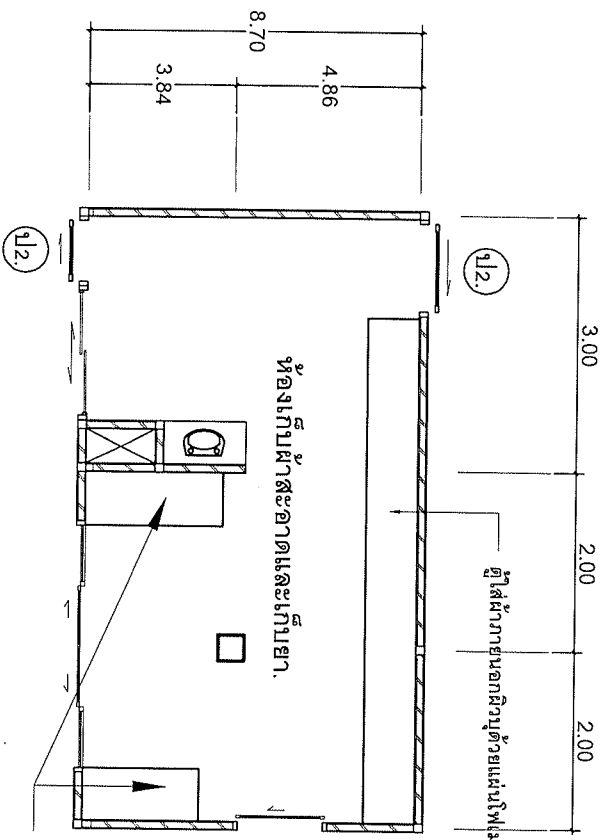


**ระบบงานไฟฟ้าห้องตรางว.**

ภาคส่วน **ไฟฟ้า** ประสานกรมการช่าง 200

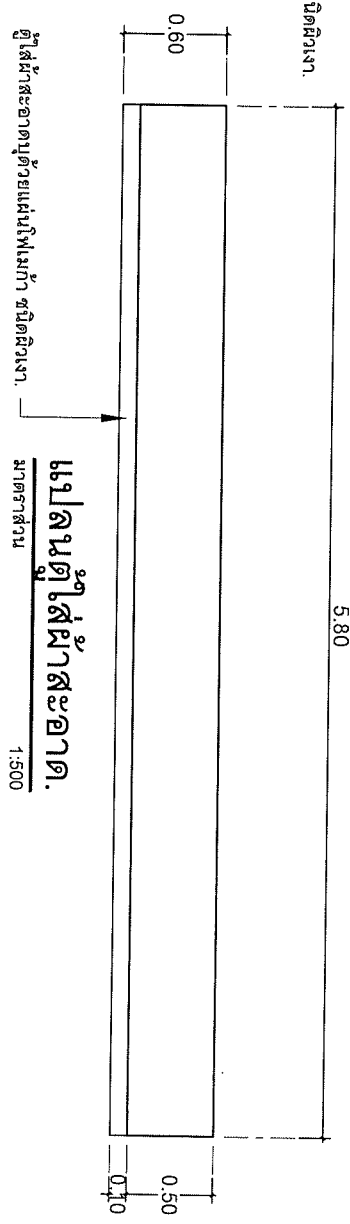
.....การบการ

โครงการ	ปรับปรุงห้องผู้ป่วยระดับสูงตามแผนพัฒนาฯ			มาตราส่วน	1:200
แบบแปลน	สถานที่	โรงพยาบาลนครปฐม อาคารตรวจโรค ชั้น 5	จำนวน	12	
งานระบบไฟฟ้าห้องตรางว	เขียนแบบ	นายเสกสันต์ ศรีรุ่งโรจน์	ตรวจสอบ	27	



**แปลนห้องเก็บผ้าสะอาดและเก็บยา.**

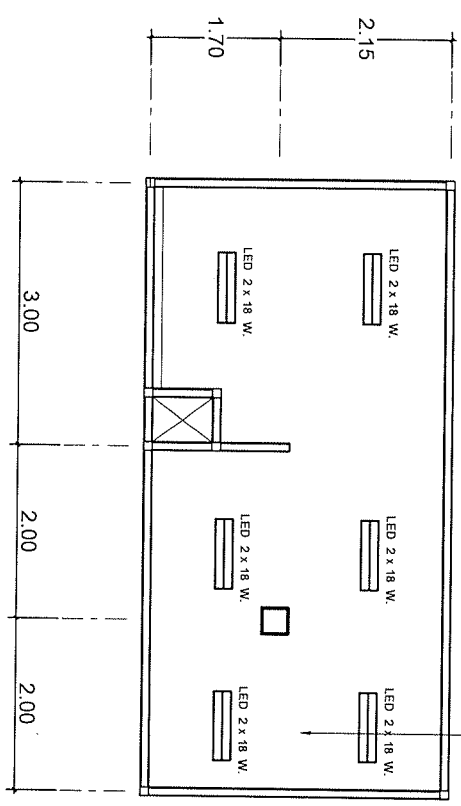
มาตราส่วน 1:500



**แปลนตู้ใส่ผ้าสะอาด.**

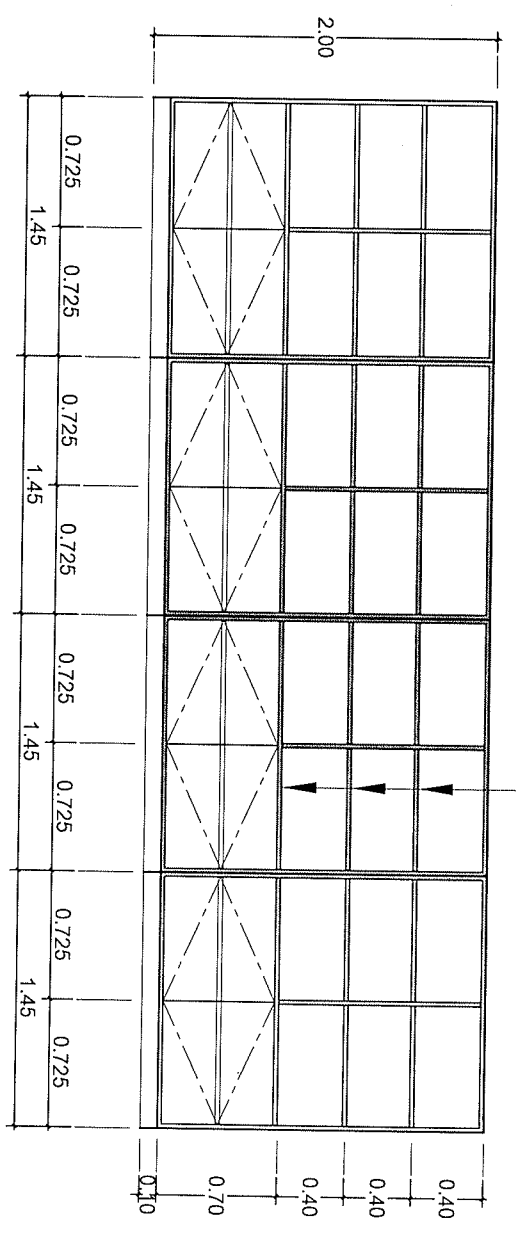
มาตราส่วน 1:500

ฝ้ายิปซัมบอร์ดหนา 9 มม. โครงคร่าวอลูมิเนียม @ 60 x 60 ซม.  
( ชนิดทนความชื้น )



**แปลนฝ้าเพดานห้องเก็บผ้าสะอาดและเก็บยา.**

มาตราส่วน 1:500



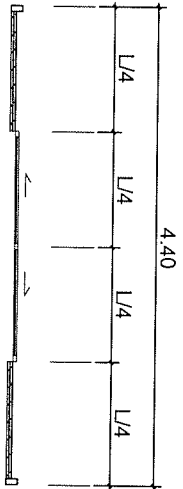
**รูปด้านหน้าตู้ใส่ผ้าสะอาด.**

มาตราส่วน 1:500

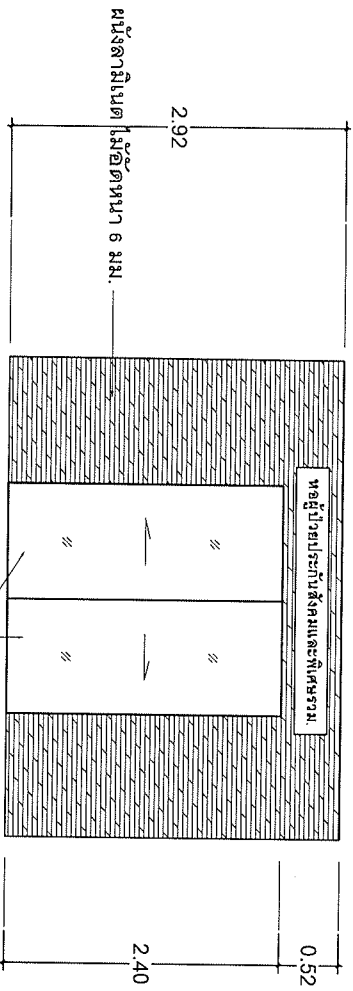
.....กรรมการ  
.....กรรมการ

โครงการ		ปรับปรุงหอผู้ป่วยระดับตติยและพิเศษรวม.		มาตราส่วน	1:500
แบบแปลน	สถาปัตย์	โรงพยาบาลนครปฐม	อาคารทางการแพทย์ ชั้น 5	แผ่นที่	13
รายชื่อผู้จัดทำโครงการ	ตรวจสอบ	นายศักดิ์สิทธิ์ สว่างใส		วันที่	27

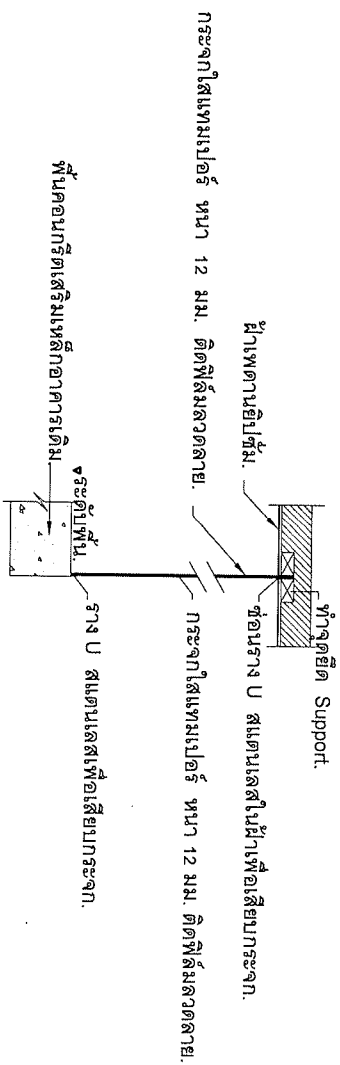




ป.1.



ชุดประตูปานลอนอีเอ็มที ประตูกะระกบเทมเปอร์ หนา 12 มม.



# รูปด้านประตูทางเข้าหน่วยงาน.

มาตราส่วน 1:500

รูปตัดประตูปานลอนอีเอ็มที  
มาตราส่วน 1:20

นาย อนุชิต ..... ประธานกรรมการ  
 นาย อนุชิต ..... กรรมการ  
 นาย อนุชิต ..... กรรมการ

โครงการ	ปรับปรุงห้องผู้ป่วยระดับสังคมและพิเศษรวม.			มาตรฐาน	1:500
แบบแสดง	รูปด้านประตูทางเข้าใหม่	สถานที่	โรงพยาบาลนครปฐม อ.สามพรานจ.ราชบุรี ชั้น 5	แผ่นที่	15
		เขียนแบบ	นายอนุชิต สว่างใส		
รูปด้านประตูทางเข้าหน่วยงาน				ตรวจสอบ	27



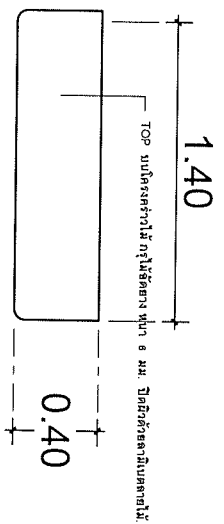






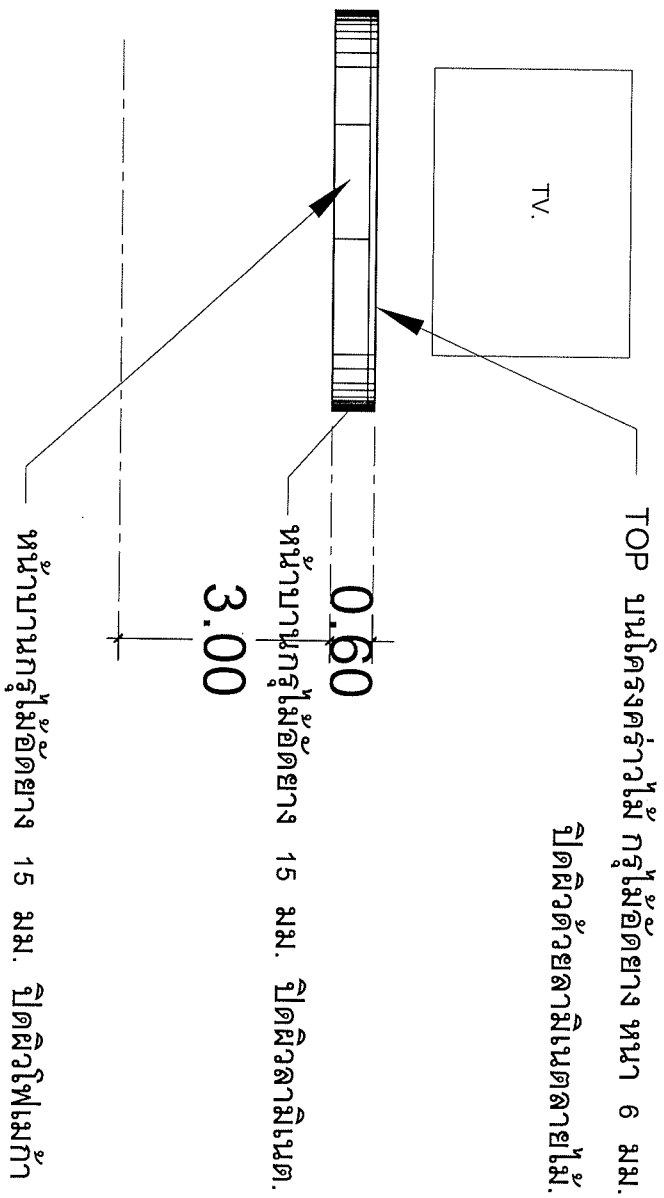






## แบบขยายชั้นวางทีวี F2.

มาตราส่วน 1:300

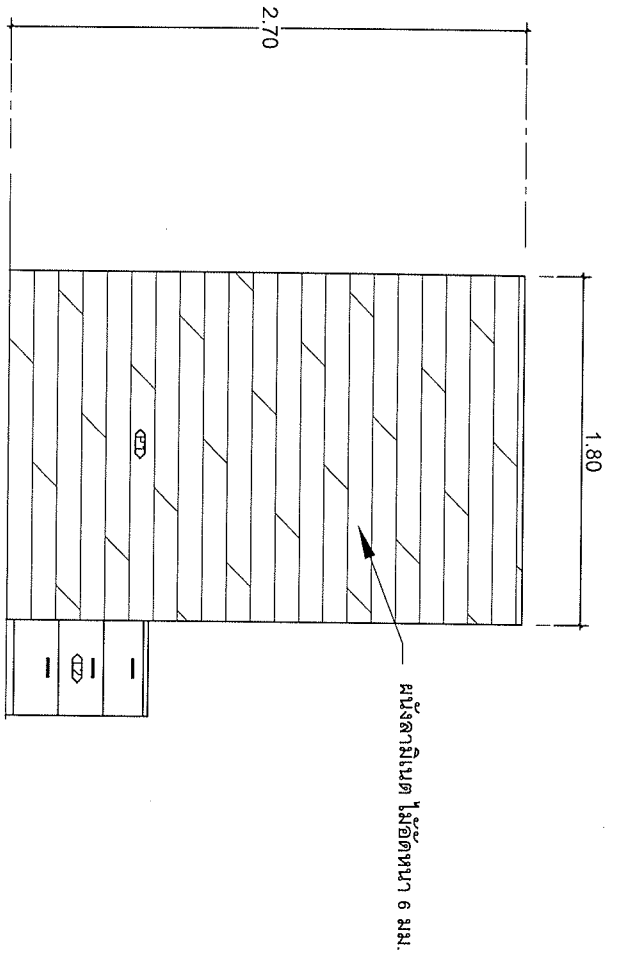


## ด้านหน้า F2.

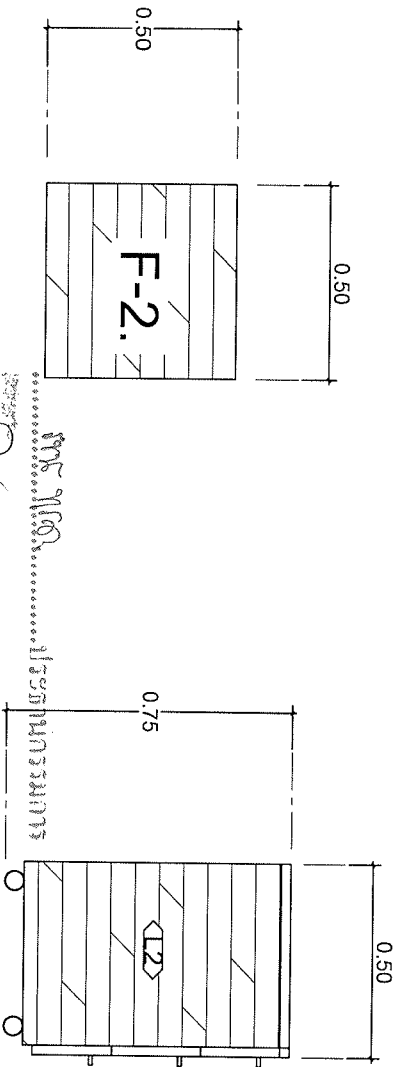
มาตราส่วน 1:300

โครงการ	ปรับปรุงห้องผู้ป่วยระยะกึ่งคนและพิเศษรวม			มาตราส่วน
แบบแปลน	สถานที่	โรงพยาบาลนครปฐม อาคารตรวจโรค ชั้น 5	จำนวน	1:200
ขยายชั้นวางทีวี	เขียนแบบ	นายศักดิ์ สว่างใจ	21	
	ตรวจสอบ		27	

.....กรรมการ  
 .....กรรมการ  
 .....กรรมการ

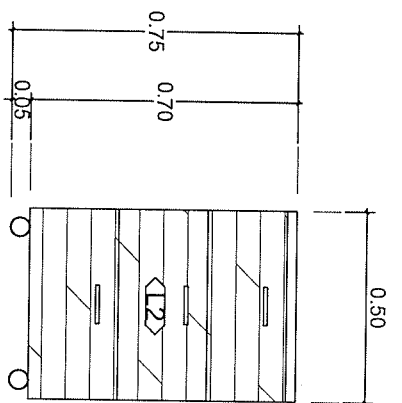


รูปด้านหน้า F-2.  
มาตราส่วน 1:500

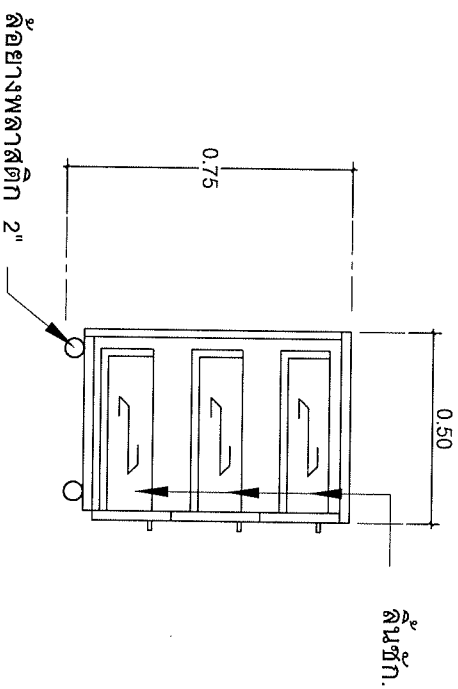


ผนังอลูมิเนียม ไม้ดอกหนา 6 มม.  
การบริการ

แปลน F-2.  
มาตราส่วน 1:500



รูปด้านหน้า F-2.  
มาตราส่วน 1:500

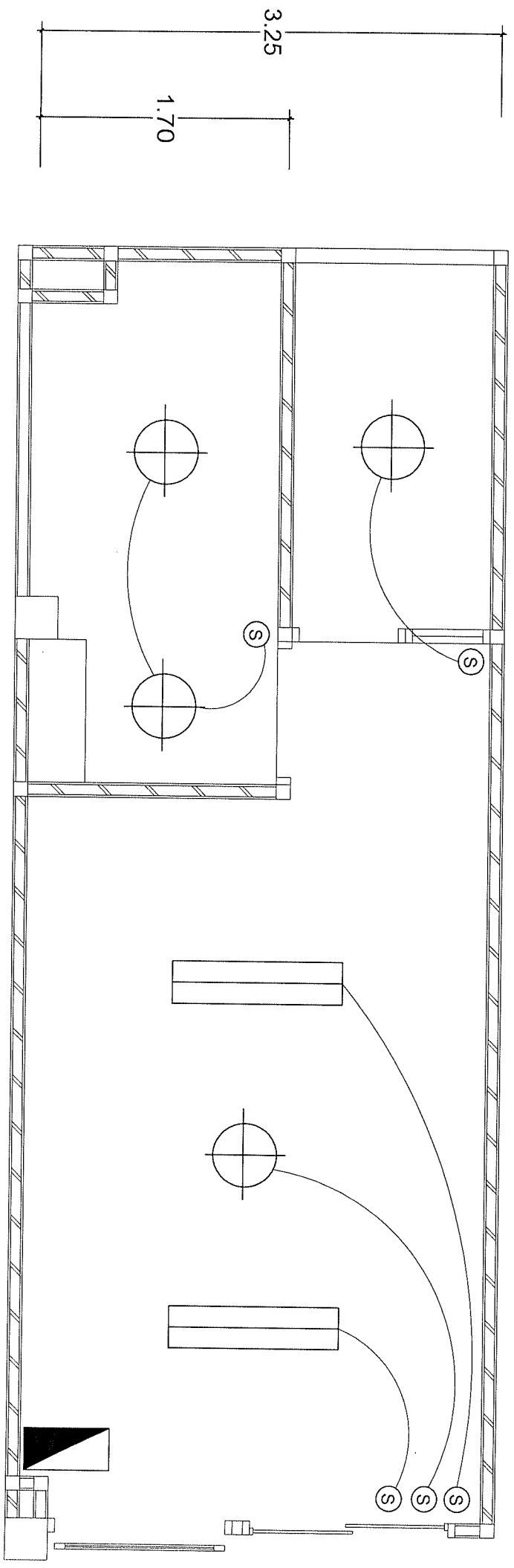


รูปตัด F-2.  
มาตราส่วน 1:500

รูปด้านข้าง F-2.  
มาตราส่วน 1:500

โครงการ		ปรับปรุงหอผู้ป่วยร่วมกับสังคมและพิเศษชน.		มาตราส่วน	1:500
แบบแปลน	สถานที่	โรงพยาบาลขอนแก่น	โรงพยาบาลขอนแก่น ชั้น 5	แผ่นที่	22
	ชื่อแบบแปลน	นายแพทย์สันต์ ศรีรุ่งโรจน์	101		
ขยายแผนผังบริเวณตอม - คู่มือช่างเขียน			ครูจตุรชัย	หน้า	27

2.55  
6.20



**สัญลักษณ์.**

- LED 2 X 18 W โคมไฟแบบมีตะแกรงอลูมิเนียม ชนิดตั้งด้านบน LED 2 x 18 w ขนาด 30 x 120 มม.
- LED 9 W โคมไฟดาวไลท์ 6" LED 9 W
- ⊕ สัญลักษณ์ - ประตู
- ⊙ สัญลักษณ์ - ประตูไฟฟ้า
- ▤ สัญลักษณ์ 4 ช่อง 1 มม 45 a.

**ระบบไฟฟ้าและแสงสว่าง.**  
ขนาดจำนวน 1:500

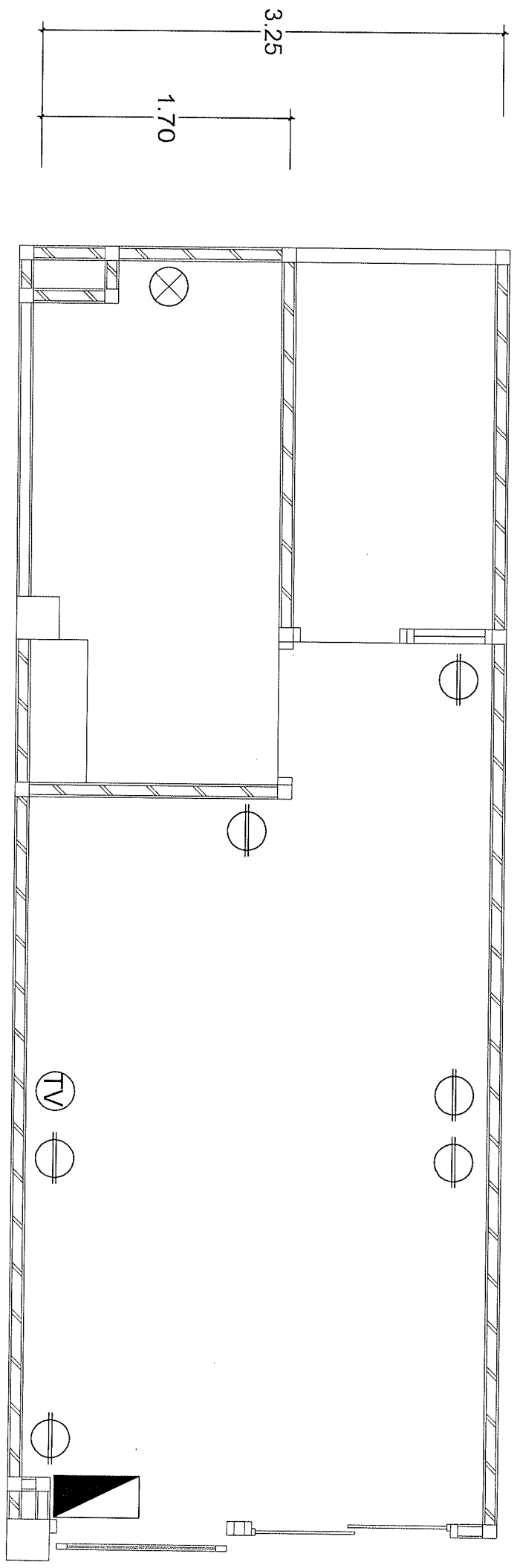
.....  
**ทศพร ใจดี** ..... ประธานกรรมการ  
 ..... กรรมการ  
 ..... กรรมการ

โครงการ	ปรับปรุงห้องผู้ป่วยระดับชั้น 5 และพื้นที่สาธารณะ			มาตรฐาน	1:500
แบบแสดง	สถานที่	โรงพยาบาลนครปฐม	อาคารตรวจวินิจฉัย ชั้น 5	แผ่นที่	23
ระบบไฟฟ้าและแสงสว่าง	เขียนแบบ	นายศุภสิทธิ์ สว่างใจ		วันที่	27
	ตรวจสอบ				



2.55

6.20



สัญลักษณ์

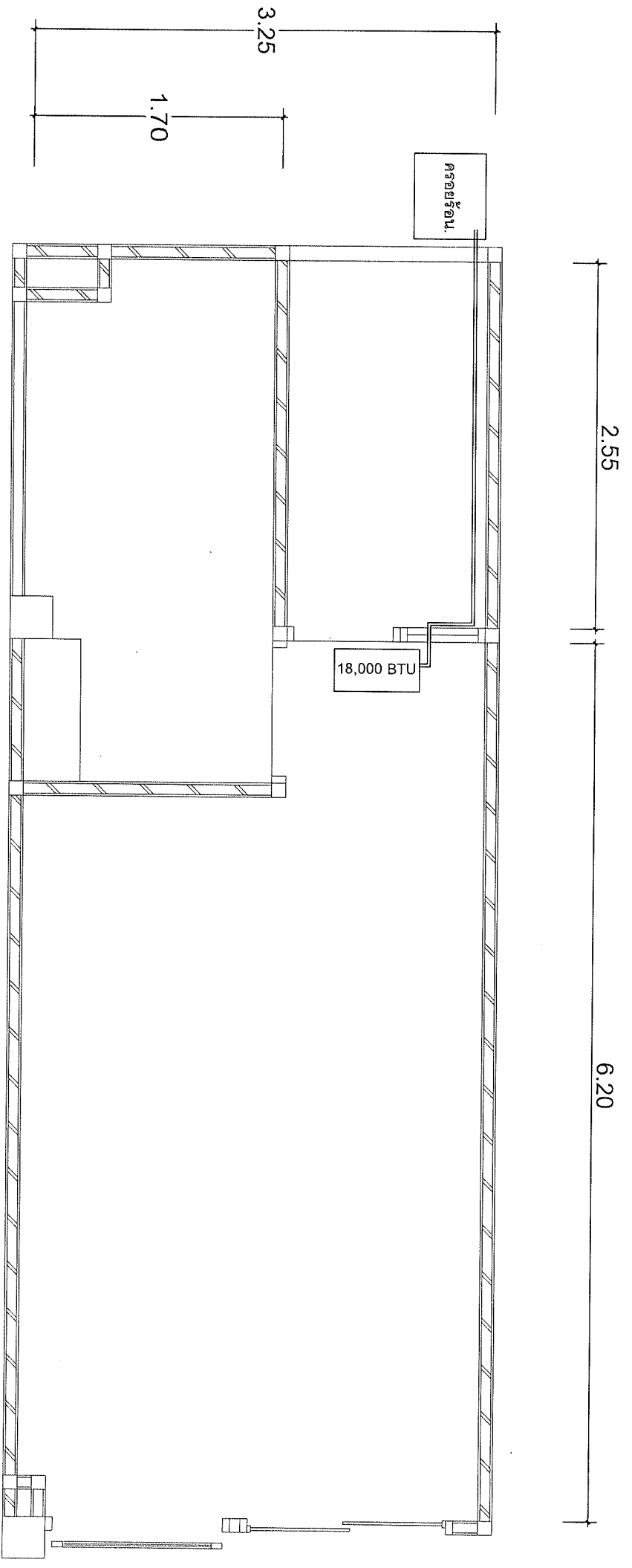
- ⊗ เครื่องทำน้ำอุ่น
- ⊙ สวิตช์เปิด - ปิดไฟฟ้า
- ▀ ตู้เย็นไฟฟ้า 4 ช่อง เมิน 45 ล

**ระบบไฟฟ้าและเครื่องทำน้ำอุ่น.**  
 มาตรฐานส่วน 1:500

.....  
 วิศวกร  
 .....  
 วิศวกร

.....  
 วิศวกร  
 .....  
 วิศวกร

โครงการ		ปรับปรุงห้องผู้ป่วยระดับชั้นตึกและพิเศษรวม.		มาตรฐาน
แบบแสดง	สถานที่	โรงพยาบาลนครปฐม	อาคารทางการแพทย์ ชั้น 5	1:300
ระบบเครื่องปรับอากาศทำน้ำอุ่น	เขียนแบบ	นายศักดิ์สิทธิ์ สว่างใจ		แผ่นที่
	ตรวจสอบ			24
				27



## ระบบเครื่องปรับอากาศ

มาตรฐาน

1:500

.....การดำเนินการ

.....การดำเนินการ

.....การดำเนินการ

โครงการ		ปรับปรุงห้องผู้ป่วยระดับต้นและกึ่งพิเศษรวม		มาตรฐาน 1:300
แบบแสดง		สถานที่		แผ่นที่ 25
ระบบไฟฟ้าและแสงสว่าง		โรงพยาบาลนครปฐม อธิการวิทยาลัย สัน 5		
		เดือนแบบ	นายศุภสิทธิ์ สวัสดิ์	27
		ตรวจสอบ	.....	

<p>+0.00 ระดับหน้าบัน</p>	<p>2) 2 ชุด</p>	<p>3) 3 ชุด</p>	<p>4) 4 ชุด</p>	<p>5) 1 ชุด</p>
<p>+0.00 ระดับหน้าบัน</p>	<p>6) 2 ชุด</p>	<p>7) 2 ชุด</p>	<p>8) 1 ชุด</p>	<p>9) 1 ชุด</p>

<p>รายละเอียด</p>	<p>บานเปิดเดี่ยว</p>	<p>บานเปิดเดี่ยว</p>	<p>บานเปิดเดี่ยว</p>	<p>บานเปิดเดี่ยว</p>
<p>ขนาด</p>	<p>สูงลิ้นจี่บานขนาด -1.34x4"</p>	<p>สูงลิ้นจี่บานขนาด -1.34x4"</p>	<p>สูงลิ้นจี่บานขนาด -1.34x4"</p>	<p>บานเปิดเดี่ยว</p>
<p>กรอบบาน</p>	<p>สูงลิ้นจี่บาน</p>	<p>บานเปิดเดี่ยว</p>	<p>บานเปิดเดี่ยว</p>	<p>บานเปิดเดี่ยว</p>
<p>ประตูบาน</p>	<p>ประตูบานเดี่ยว</p>	<p>บานเปิดเดี่ยว</p>	<p>บานเปิดเดี่ยว</p>	<p>บานเปิดเดี่ยว</p>
<p>ประตูบาน</p>	<p>ประตูบานเดี่ยว</p>	<p>บานเปิดเดี่ยว</p>	<p>บานเปิดเดี่ยว</p>	<p>บานเปิดเดี่ยว</p>
<p>ประตูบาน</p>	<p>ประตูบานเดี่ยว</p>	<p>บานเปิดเดี่ยว</p>	<p>บานเปิดเดี่ยว</p>	<p>บานเปิดเดี่ยว</p>
<p>ประตูบาน</p>	<p>ประตูบานเดี่ยว</p>	<p>บานเปิดเดี่ยว</p>	<p>บานเปิดเดี่ยว</p>	<p>บานเปิดเดี่ยว</p>
<p>ประตูบาน</p>	<p>ประตูบานเดี่ยว</p>	<p>บานเปิดเดี่ยว</p>	<p>บานเปิดเดี่ยว</p>	<p>บานเปิดเดี่ยว</p>
<p>ประตูบาน</p>	<p>ประตูบานเดี่ยว</p>	<p>บานเปิดเดี่ยว</p>	<p>บานเปิดเดี่ยว</p>	<p>บานเปิดเดี่ยว</p>
<p>ประตูบาน</p>	<p>ประตูบานเดี่ยว</p>	<p>บานเปิดเดี่ยว</p>	<p>บานเปิดเดี่ยว</p>	<p>บานเปิดเดี่ยว</p>

.....ประธานกรรมการ

.....กรรมการ

.....กรรมการ

<p>โครงการ</p>		<p>ปริมาณประตูบานประตูบานเดี่ยวและพิเศษรวม</p>		<p>มาตราส่วน</p>
<p>แบบแปลน</p>		<p>โรงเรียนบ้านดอนศรี...</p>		<p>1:200</p>
<p>สถาปนิก</p>		<p>นายเอกสิทธิ์...</p>		<p>จำนวน</p>
<p>เขียนแบบ</p>		<p>.....</p>		<p>26</p>
<p>ตรวจสอบ</p>		<p>.....</p>		<p>27</p>

